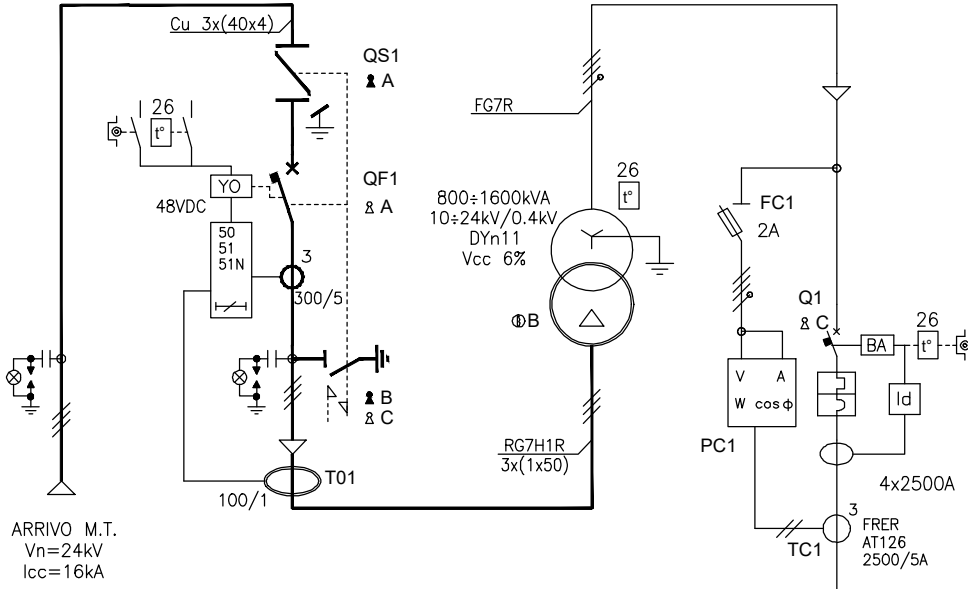


WE RESERVE ALL RIGHTS IN THIS DOCUMENT AND IN THE INFORMATION CONTAINED THEREIN. REPRODUCTION, USE OR DISCLOSURE TO THIRD PARTIES WITHOUT EXPRESS AUTHORITY IS STRICTLY FORBIDDEN.



SEQUENZA MANOVRE

PER ACCEDERE AL VANO INTERRUTTORE P1/E

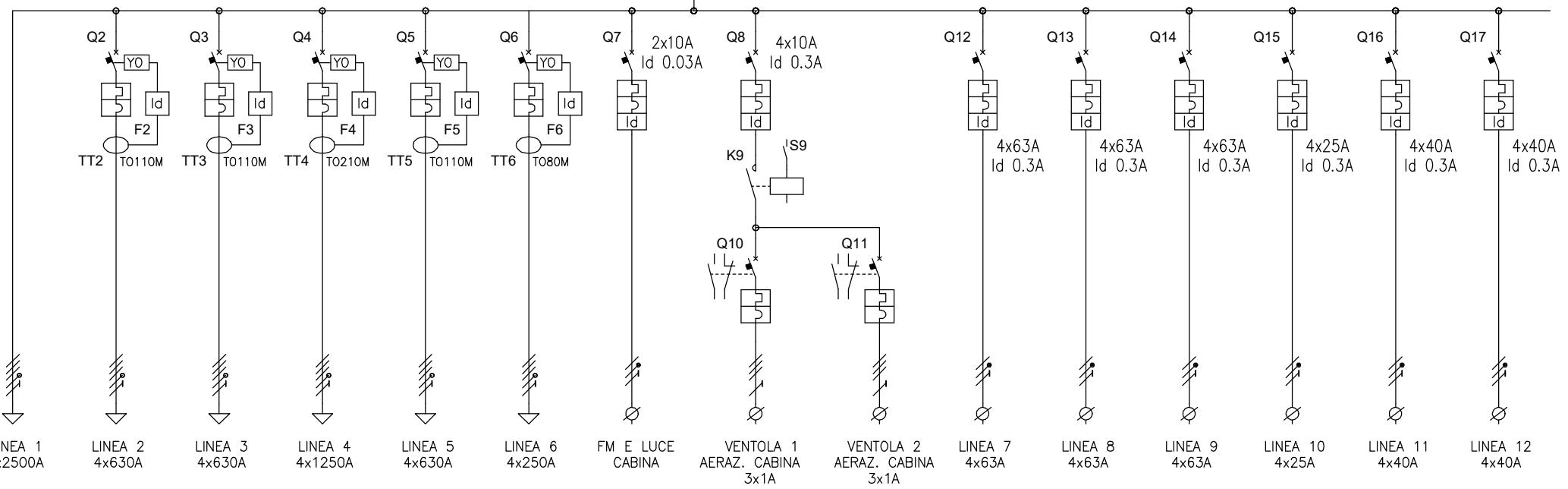
- APRIRE L'INTERRUTTORE ED ESTRARRE LA CHIAVE <A>
- INSERIRE LA CHIAVE <A> NEL COMANDO DEL SEZIONATORE DI LINEA E SBLOCCARLO
- APRIRE IL SEZIONATORE DI LINEA
- APRIRE L'INTERRUTTORE GENERALE BT Q1 ED ESTRARRE LA CHIAVE <C>
- INSERIRE LA CHIAVE <C> NEL COMANDO DEL SEZIONATORE DI TERRA E CHIUDERLO
- ACCEDERE AL VANO
- CON LA CHIAVE ESTRATTA E' POSSIBILE ACCEDERE AL VANO TRASFORMATORE

UPER METTERE IN TENSIONE IL VANO INTERRUTTORE P1/E

- ESTRARRE LA CHIAVE DEL VANO TRASFORMATORE
- CHIUDERE LA PORTELLA DEL VANO SVT
- INSERIRE LA CHIAVE NEL COMANDO DEL SEZIONATORE DI TERRA E SBLOCCARNE LA MANOVRA
- APRIRE IL SEZIONATORE DI TERRA PREVIO SBLOCCO MECCANICO
- CHIUDERE IL SEZIONATORE DI LINEA ED ESTRARRE LA CHIAVE <A>
- INSERIRE LA CHIAVE <A> NELL'INTERRUTTORE E CHIUDERLO
- CON LA CHIAVE <C> LIBERA E' POSSIBILE CHIUDERE L'INTERRUTTORE GENERALE BT

LEGENDA

- CHIAVE LIBERA A SEZIONATORE/INTERRUTT. CHIUSO
- CHIAVE LIBERA A SEZIONATORE/INTERRUTT. APERTO
- SERRATURA VANO TRASFORMATORE
- SGANCIO MAX TEMPERATURA TRAFEO
- SGANCIO DI EMERGENZA CABINA



FILE	CUSTOMER	REVIS.	DATE	09.08.04	DESIGN.	BAZZOLI	TITLE	 PIANTI ELETTRICI INDUSTRIALI	DWG N.	1981
30241981	--	1	REV. DATE	22.08.11	CHECK	MOSSINI	CABINA CONTAINER MT/BT 3024		SHEET	7
			FORMATO	A3	SCALE	1:20				