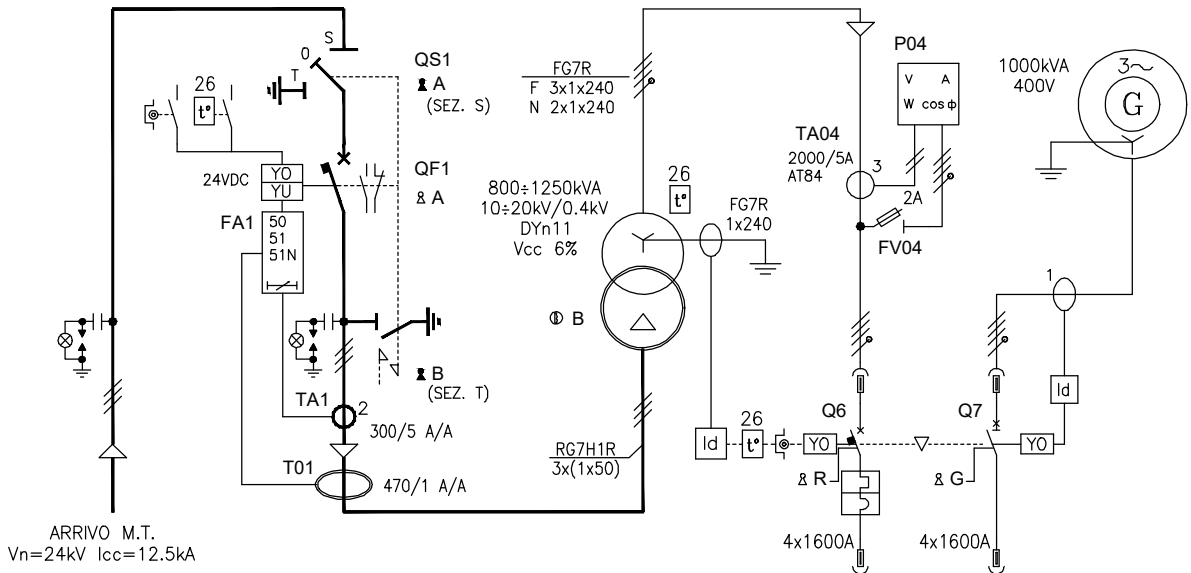


LA IET SRL SI RISERVA TUTTI I DIRITTI CONNESSI CON IL PRESENTE DOCUMENTO CON DIVIETO DI RIPRODURRE, UTILIZZARLO O RENDERSI ACCESSIBILE A TERZI IN ASSENZA DI PREVIA AUTORIZZAZIONE



SEQUENZA MANOVRE

PER ACCEDERE AL VANO INTERRUOTTORE DM1

- APRIRE L'INTERRUTTORE ED ESTRARRE LA CHIAVE <A>
- INSERIRE LA CHIAVE <A> NEL COMANDO DEL SEZIONATORE DI LINEA E SBLOCCARLO
- APRIRE IL SEZIONATORE DI LINEA
- CHIUDERE IL SEZIONATORE DI TERRA ED ESTRARRE LA CHIAVE
- ACCEDERE AL VANO
- CON LA CHIAVE E' POSSIBILE ACCEDERE AL VANO TRASFORMATORE

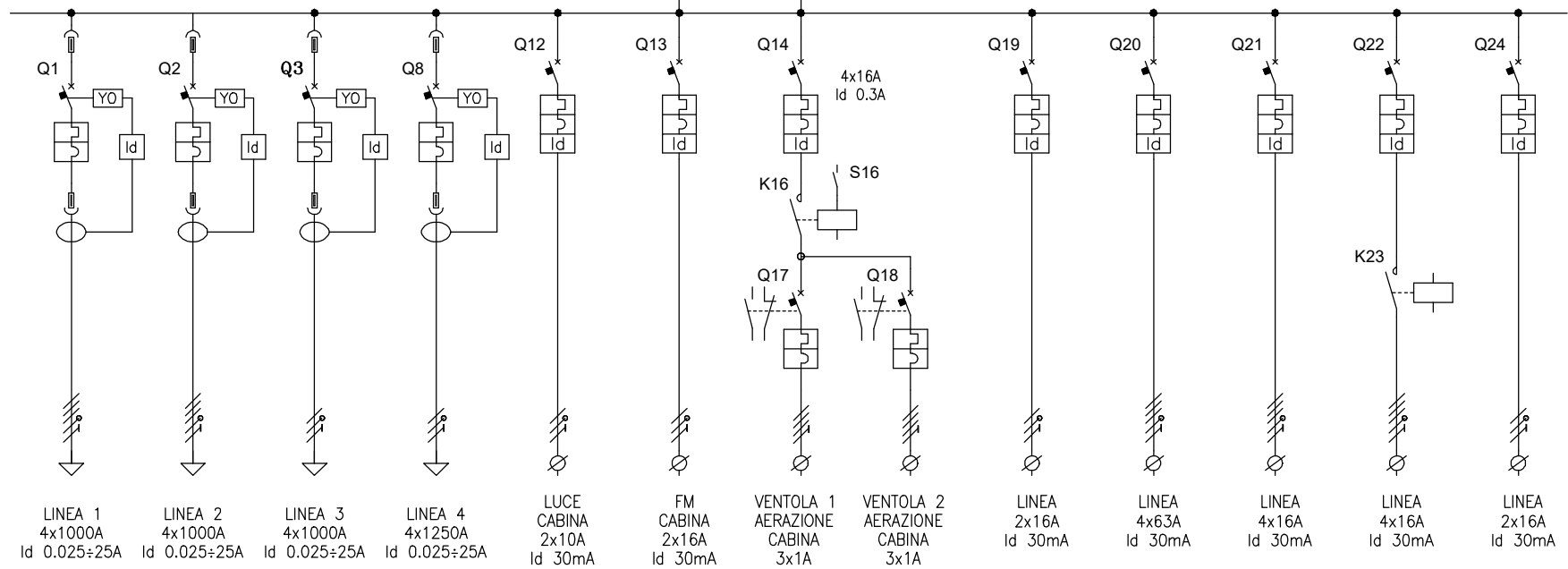
PER METTERE IN TENSIONE IL VANO INTERRUOTTORE DM1

- ESTRARRE LA CHIAVE DEL VANO TRASFORMATORE
- CHIUDERE LA PORTELLA DEL VANO
- INSERIRE LA CHIAVE NEL COMANDO DEL SEZIONATORE DI TERRA E SBLOCCARNE LA MANOVRA
- APRIRE IL SEZIONATORE DI TERRA PREVIO SBLOCCO MECCANICO
- CHIUDERE IL SEZIONATORE DI LINEA ED ESTRARRE LA CHIAVE <A>
- INSERIRE LA CHIAVE <A> NELL'INTERRUTTORE E CHIUDERLO

LEGENDA

- ALIMENTAZ. AUSILIARIA 24VDC DA CARICABATTERIE
- CHIAVE LIBERA A SEZIONATORE/INTERRUTT. CHIUSO
- CHIAVE LIBERA A SEZIONATORE/INTERRUTT. APERTO
- SERRATURA VANO TRASFORMATORE

26 | SGANCIO MAX TEMPERATURA?TRAFO
⊖ | SGANCIO DI EMERGENZA CABINA



| | | | | | | | |
|----------|---------|--------|---------------------------|------------------------------|-----------------------------|--------------------------------|--------------|
| FILE | CLIENTE | REVIS. | DATA 08/07/2014 | DIS. BAZZOLI | DESCRIZIONE | | DIS. N. 3503 |
| 30463503 | -- | 1 | DATA REV. - FORMATO A3 | CONTR. MOSSINI SCALA 1:20 | CABINA CONTAINER MT/BT 3046 | IMPIANTI ELETTRICI INDUSTRIALI | FOGLIO 8 |