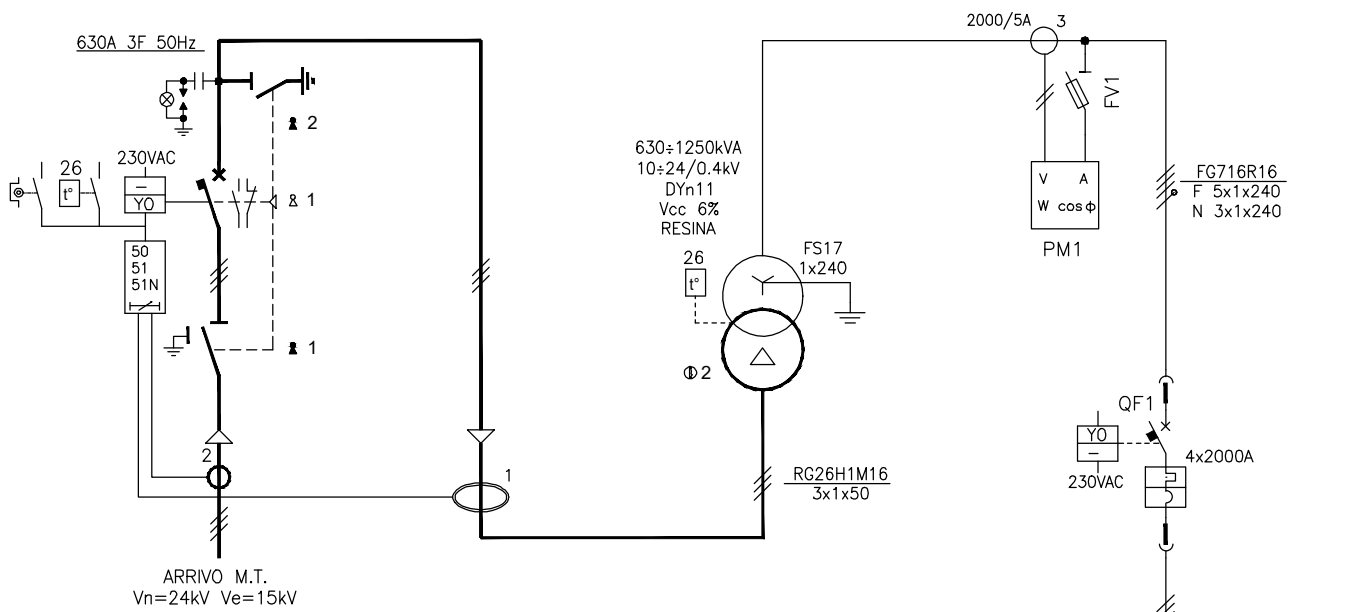


LA IEI SRL SI RISERVA TUTTI I DIRITTI CONNESSI CON IL PRESENTE DOCUMENTO CON DIVIETO DI RIPRODURLO, UTILIZZARLO O RENDERSI ACCESSIBILE A TERZI IN ASSENZA DI PREVA AUTORIZZAZIONE



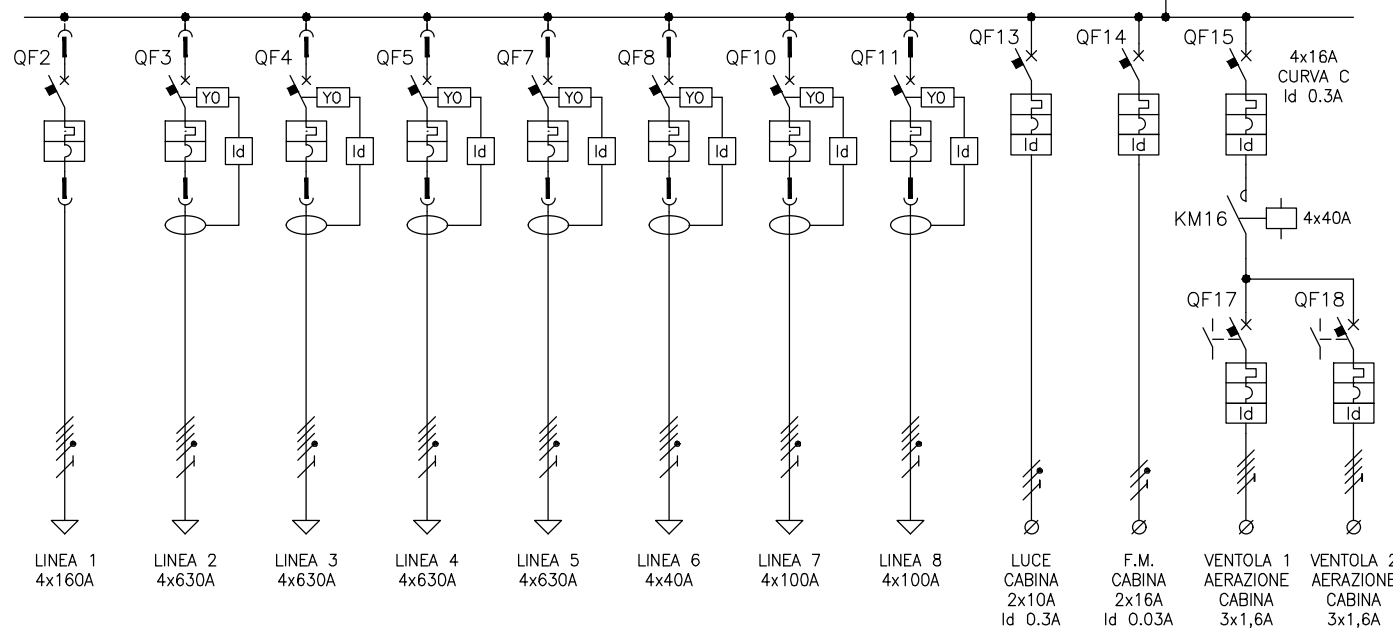
**SEQUENZA MANOVRE**

PER ACCEDERE AL VANO INTERRUOTORE MT

- APRIRE L'INTERRUTTORE ED ESTRARRE LA CHIAVE <1>
- INSERIRE LA CHIAVE <1> NEL COMANDO DEL SEZIONATORE DI LINEA E SBLOCCARLO
- APRIRE IL SEZIONATORE DI LINEA
- CHIUDERE IL SEZIONATORE DI TERRA ED ESTRARRE LA CHIAVE <2>
- ACCEDERE AL VANO
- CON LA CHIAVE <2> E' POSSIBILE ACCEDERE AL VANO TRASFORMATORE

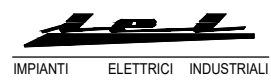
PER METTERE IN TENSIONE IL VANO INTERRUOTORE MT

- ESTRARRE LA CHIAVE <2> DAL VANO TRASFORMATORE
- INSERIRE LA CHIAVE <2> NEL COMANDO DEL SEZIONATORE DI TERRA
- APRIRE IL SEZIONATORE DI TERRA PREVIO SBLOCCO MECCANICO
- CHIUDERE IL SEZIONATORE DI LINEA ED ESTRARRE LA CHIAVE <1>
- INSERIRE LA CHIAVE <1> NELL'INTERRUTTORE E CHIUDERLO



**LEGENDA**

- ▲ CHIAVE LIBERA A SEZIONATORE/INTERRUTT. CHIUSO
- ⋈ CHIAVE LIBERA A SEZIONATORE/INTERRUTT. APERTO
- ⊙ SERRATURA VANO TRASFORMATORE
- 26 I SGANCIO MAX TEMPERATURA TRAF0
- ⊕ SGANCIO DI EMERGENZA CABINA RICEVENTE E CABINA CONTAINER

FILE	CLIENTE	REV.	DATA 09/05/2023	DIS. BAZZOLI T.	DESCRIZIONE		DIS. N.	3060D1		
3060D1		0	DATA REV. -	CONTR. MOSSINI G.	CABINA DI TRASFRMAZIONE MT/BT IN CONTAINER 20'		FOGLIO	009	TOTALE	009
			FORMATO -	SCALA -	SEQUENZA MANOVRE					