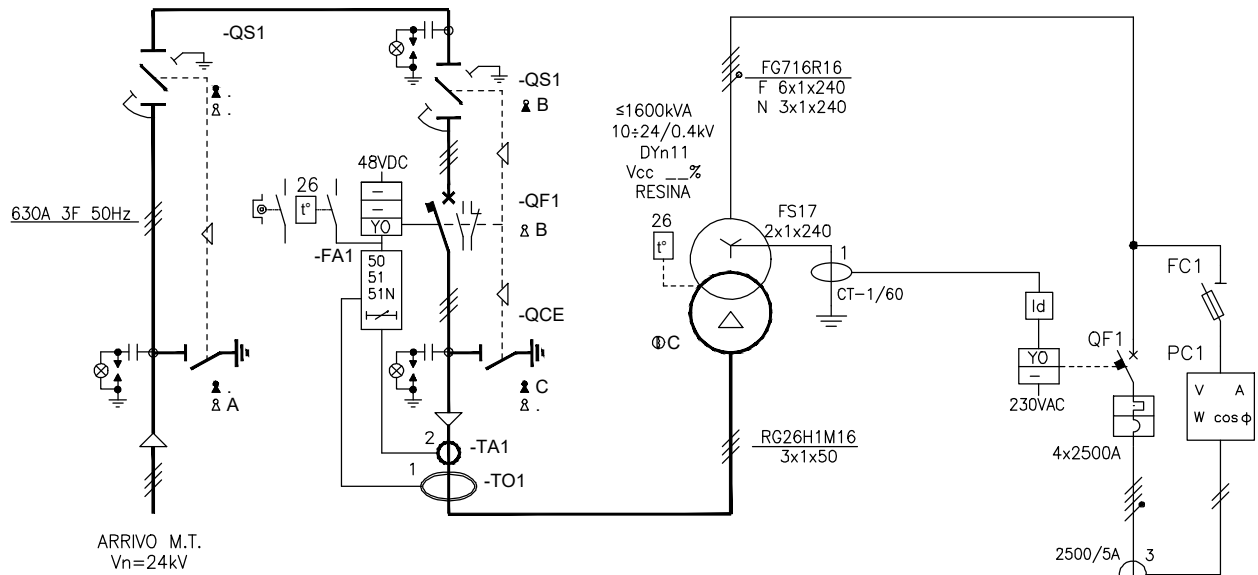


LA IEI SRL SI RISERVA TUTTI I DIRITTI CONNESSI CON IL PRESENTE DOCUMENTO CON DIVIETO DI RIPRODURLO, UTILIZZARLO O RENDERSI ACCESSIBILE A TERZI IN ASSENZA DI PREVA AUTORIZZAZIONE



SEQUENZA MANOVRE

PER ACCEDERE AL VANO P3 ARRIVO LINEA

- APRIRE IL SEZIONATORE SOTTOCARICO
- PRELEVARE LA CHIAVE <A> DAL VANO MT DI CABINA A MONTE O DALL'ENTE DISTRIBUTORE MT E INSERIRLA NEL COMANDO DEL SEZIONATORE DI TERRA
- CHIUDERE IL SEZIONATORE DI TERRA
- ACCEDERE AL VANO

PER METTERE IN TENSIONE IL VANO P3 ARRIVO LINEA

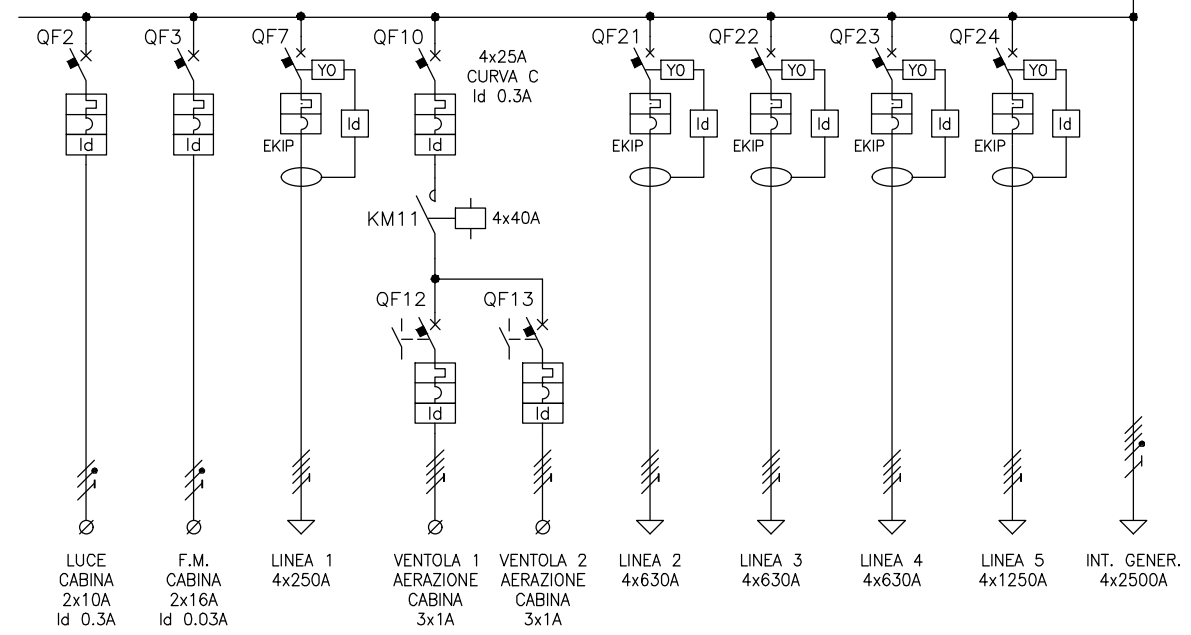
- CHIUDERE LA PORTELLA DEL VANO MT
- APRIRE IL SEZIONATORE DI TERRA PREVIO SBLOCCO MECCANICO
- CHIUDERE IL SEZIONATORE SOTTOCARICO
- LA CHIAVE <A> LIBERA PERMETTE LA MESSA IN TENSIONE DEL VANO MT DELLA CABINA A MONTE O ALLA RICONSEGNA ALL'ENTE DISTRIBUTORE MT

PER ACCEDERE AL VANO INTERRUOTORE P1/F

- APRIRE L'INTERRUPTORE ED ESTRARRE LA CHIAVE
- INSERIRE LA CHIAVE NEL COMANDO DEL SEZIONATORE DI LINEA E SBLOCCARLO
- APRIRE IL SEZIONATORE DI LINEA
- CHIUDERE IL SEZIONATORE DI TERRA ED ESTRARRE LA CHIAVE <C>
- ACCEDERE AL VANO
- CON LA CHIAVE <C> E' POSSIBILE ACCEDERE AL VANO TRASFORMATORE

PER METTERE IN TENSIONE IL VANO INTERRUOTORE P1/F

- ESTRARRE LA CHIAVE <C> DEL VANO TRASFORMATORE
- CHIUDERE LA PORTELLA DEL VANO SVT
- INSERIRE LA CHIAVE <C> NEL COMANDO DEL SEZIONATORE DI TERRA E SBLOCCARNE LA MANOVRA
- APRIRE IL SEZIONATORE DI TERRA PREVIO SBLOCCO MECCANICO
- CHIUDERE IL SEZIONATORE DI LINEA ED ESTRARRE LA CHIAVE
- INSERIRE LA CHIAVE NELL'INTERRUPTORE E CHIUDERLO



LEGENDA

- ⊗ CHIAVE LIBERA A SEZIONATORE/INTERRUPT. CHIUSO
- ⊗ CHIAVE LIBERA A SEZIONATORE/INTERRUPT. APERTO
- ⊗ SERRATURA VANO TRASFORMATORE
- 26
⊗ SGANCIO MAX TEMPERATURA TRAF0
- ⊗ SGANCIO DI EMERGENZA CABINA RICEVENTE E CABINA CONTAINER

| | | | | | | | | | | |
|--------|---------|------|-----------------|-------------------|---|---|---------|--------|--------|-----|
| FILE | CLIENTE | REV. | DATA 07/08/2024 | DIS. BAZZOLI T. | DESCRIZIONE |  | DIS. N. | 3061D1 | | |
| 3061D1 | - | 0 | DATA REV. - | CONTR. MOSSINI G. | CABINA DI TRASFORMAZIONE MT/BT IN CONTAINER 20' | | FOGLIO | 009 | TOTALE | 009 |
| - | - | - | FORMATO - | SCALA - | SEQUENZA MANOVRE | | | | | |