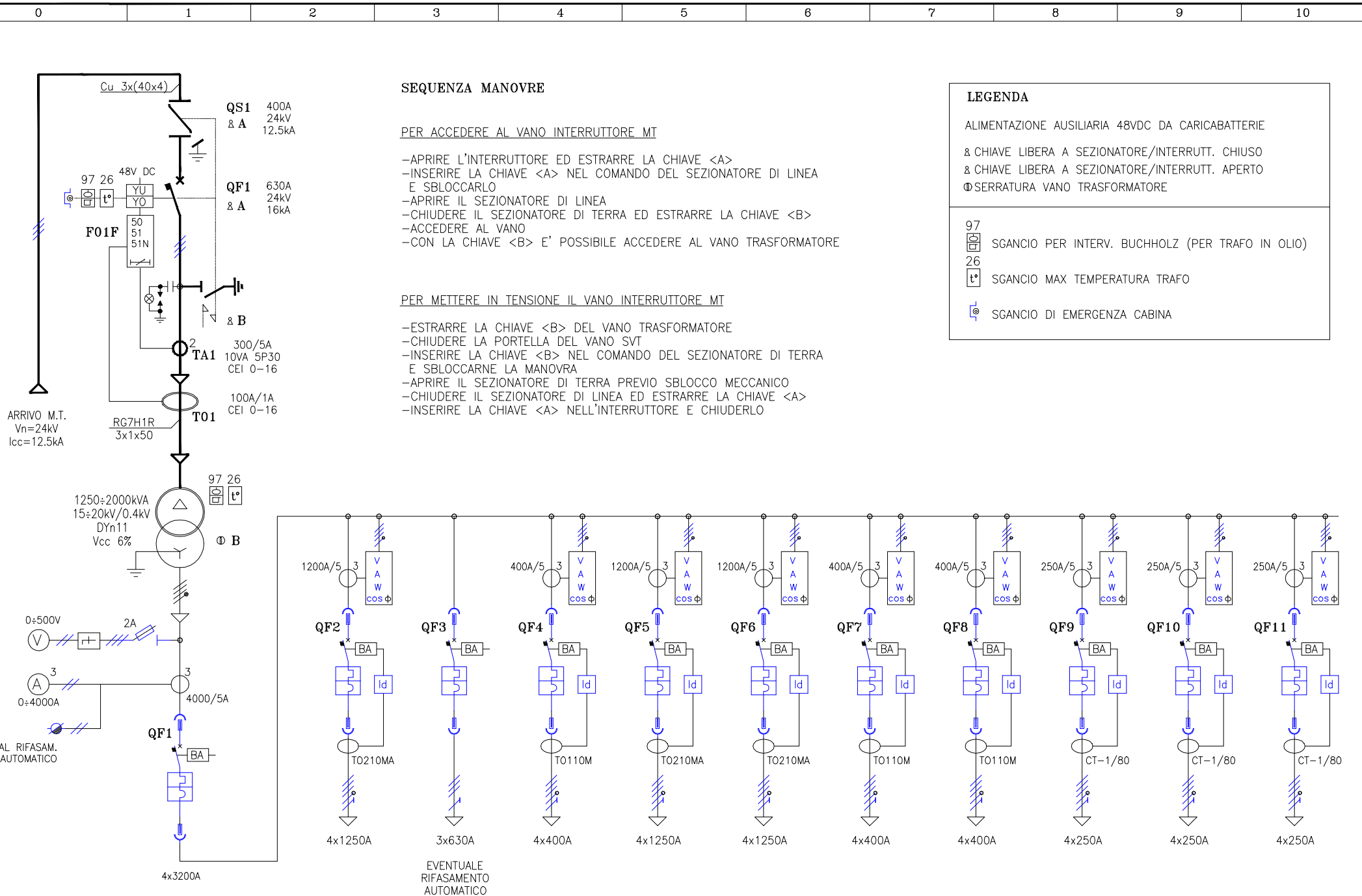


LA IEL SRL SI RISERVA TUTTI I DIRITTI CONNESSI CON IL PRESENTE DOCUMENTO CON DIVIETO DI RIPRODURLO, UTILIZZARLO O RENDERSLO ACCESSIBILE A TERZI IN ASSENZA DI PREVIA AUTORIZZAZIONE



SEQUENZA MANOVRE

PER ACCEDERE AL VANO INTERRUPTORE MT

- APRIRE L'INTERRUPTORE ED ESTRARRE LA CHIAVE <A>
- INSERIRE LA CHIAVE <A> NEL COMANDO DEL SEZIONATORE DI LINEA E SBLOCCARLO
- APRIRE IL SEZIONATORE DI LINEA
- CHIUDERE IL SEZIONATORE DI TERRA ED ESTRARRE LA CHIAVE
- ACCEDERE AL VANO
- CON LA CHIAVE E' POSSIBILE ACCEDERE AL VANO TRASFORMATORE

PER METTERE IN TENSIONE IL VANO INTERRUPTORE MT

- ESTRARRE LA CHIAVE DEL VANO TRASFORMATORE
- CHIUDERE LA PORTELLA DEL VANO SVT
- INSERIRE LA CHIAVE NEL COMANDO DEL SEZIONATORE DI TERRA E SBLOCCARNE LA MANOVRA
- APRIRE IL SEZIONATORE DI TERRA PREVIO SBLOCCO MECCANICO
- CHIUDERE IL SEZIONATORE DI LINEA ED ESTRARRE LA CHIAVE <A>
- INSERIRE LA CHIAVE <A> NELL'INTERRUPTORE E CHIUDERLO

LEGENDA

ALIMENTAZIONE AUSILIARIA 48VDC DA CARICABATTERIE

& CHIAVE LIBERA A SEZIONATORE/INTERRUTT. CHIUSO

& CHIAVE LIBERA A SEZIONATORE/INTERRUTT. APERTO

⊕ SERRATURA VANO TRASFORMATORE

97 ⊕ SGANCIO PER INTERV. BUCHHOLZ (PER TRAFO IN OLIO)

26 ⊕ SGANCIO MAX TEMPERATURA TRAFO

⊕ SGANCIO DI EMERGENZA CABINA

QF	CT	TRAF. (kVA)	TRAF. (kV)	TRAF. (A)	TRAF. (A)	TRAF. (A)	TRAF. (A)	TRAF. (A)	TRAF. (A)	TRAF. (A)
QF2	TO210MA	1200	12.5	1200/5	3	1200	1200	1200	1200	1200
QF3	-	-	-	-	-	3x630A	-	-	-	-
QF4	TO110M	400	12.5	400/5	3	400	400	400	400	400
QF5	TO210MA	1200	12.5	1200/5	3	1200	1200	1200	1200	1200
QF6	TO210MA	1200	12.5	1200/5	3	1200	1200	1200	1200	1200
QF7	TO110M	400	12.5	400/5	3	400	400	400	400	400
QF8	TO110M	400	12.5	400/5	3	400	400	400	400	400
QF9	CT-1/80	250	12.5	250/5	3	250	250	250	250	250
QF10	CT-1/80	250	12.5	250/5	3	250	250	250	250	250
QF11	CT-1/80	250	12.5	250/5	3	250	250	250	250	250